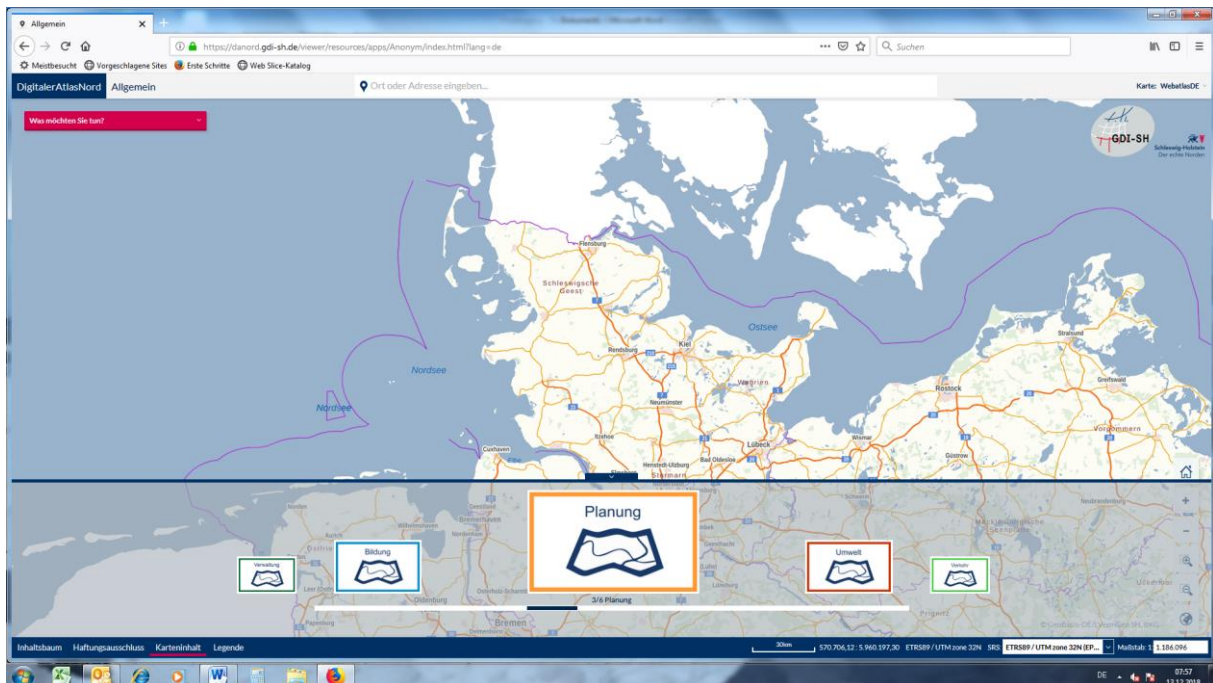
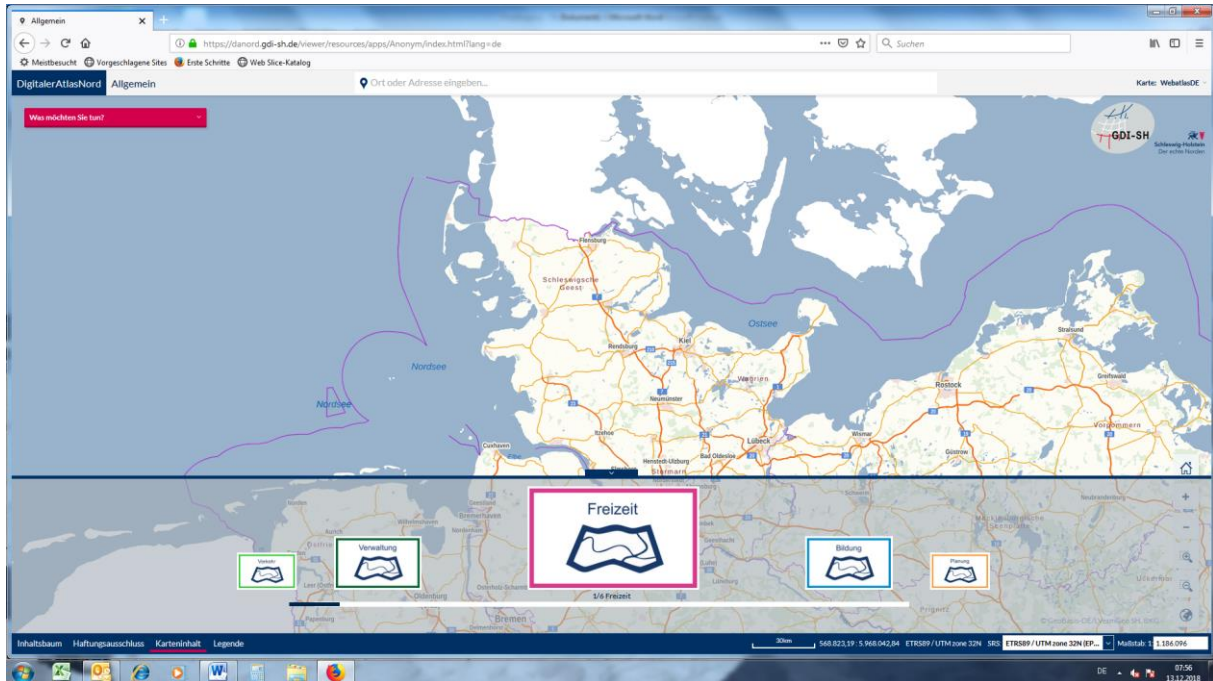
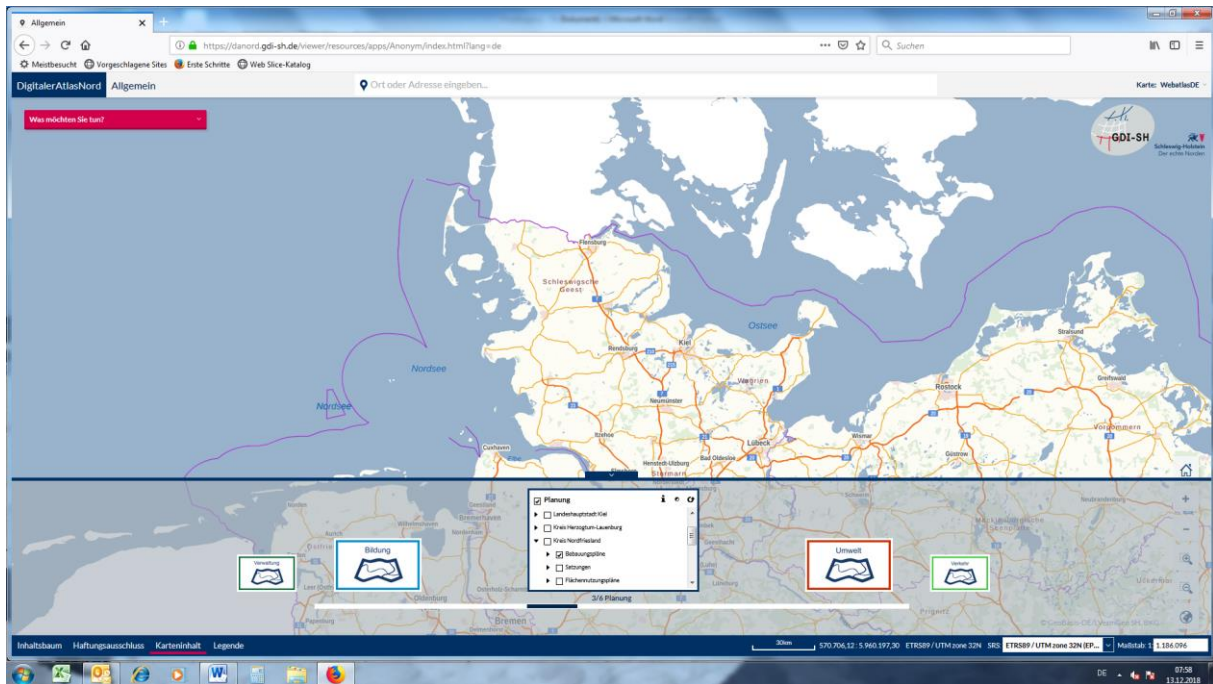


Anleitung zur Nutzung des Digitalen Atlas Nord

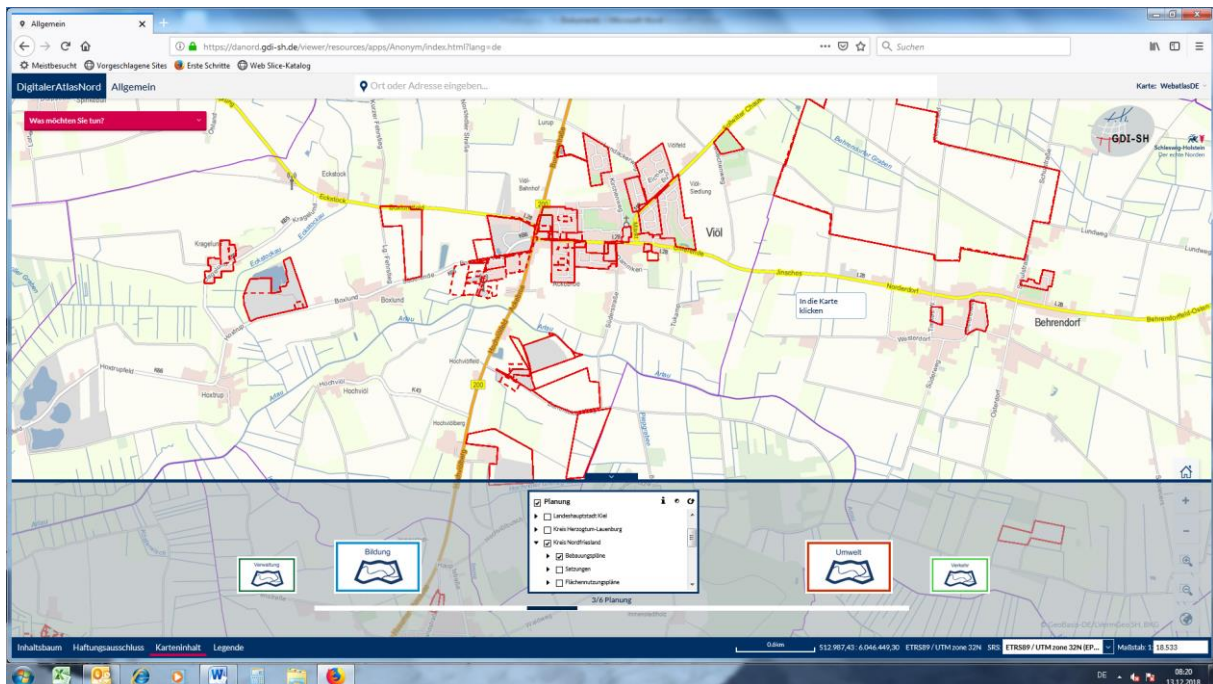




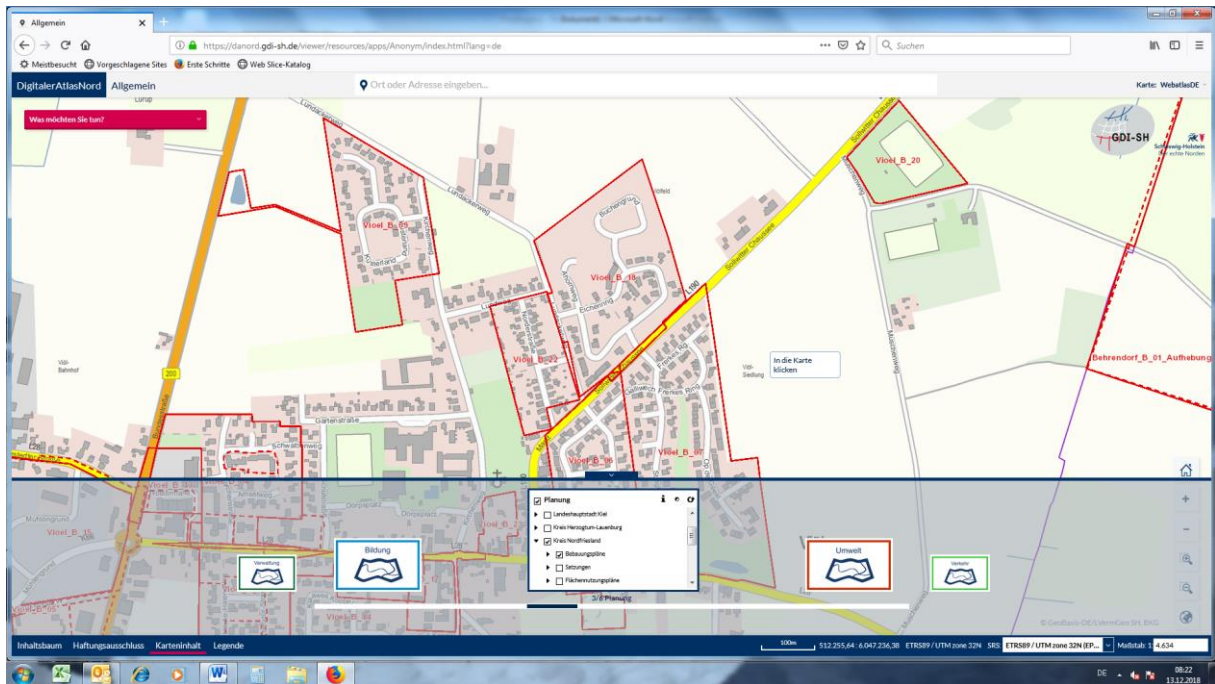
Setzen Sie mit der Maus einen Hacken bei „Planung“, „Kreis Nordfriesland“ und z. B. „Bebauungspläne“.

Es erscheinen in Rot die Umringe der Bebauungspläne im Kreis Nordfriesland.

Zoomen Sie in die Karte, um den Kartenausschnitt zu vergrößern und bewegen Sie den Kartenausschnitt mit der gedrückten linken Maustaste zur gewünschten Gemeinde.

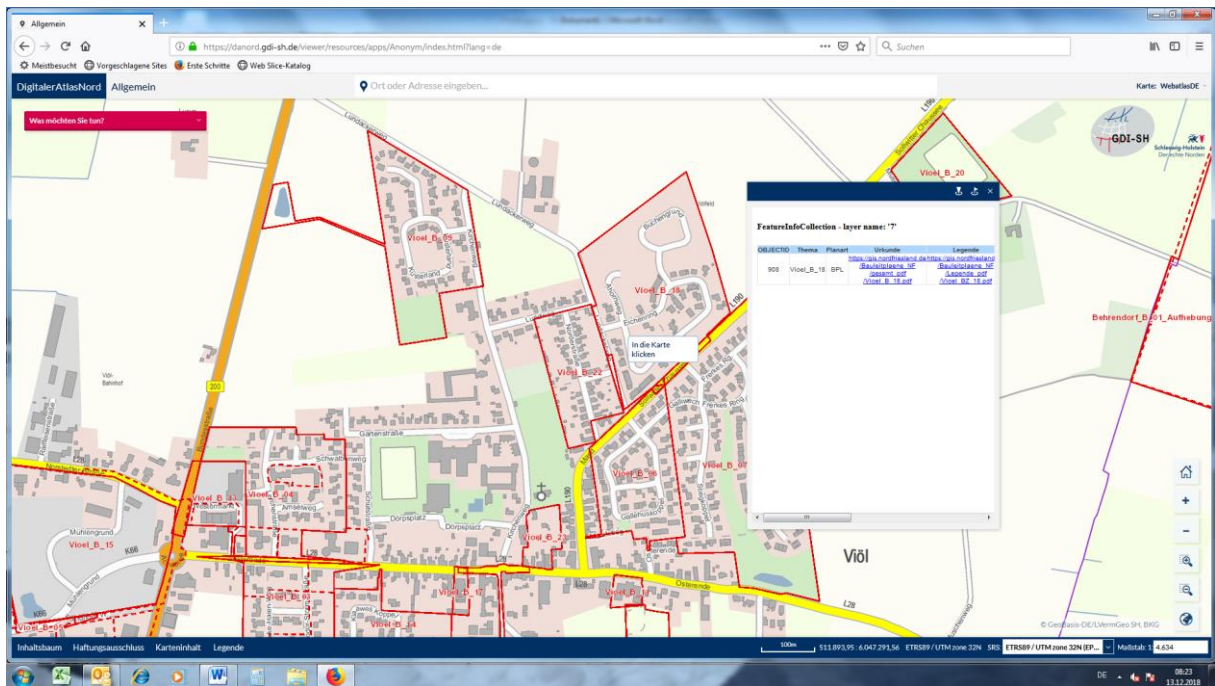


Zunächst sehen Sie die Umringe der einzelnen Bebauungspläne. Vergrößern Sie den Kartenausschnitt weiter.



Es erscheint die Planzeichnung für den Bebauungsplan.

Klicken Sie mit der Maus auf den B-Plan.



Es erscheint ein Dialogfeld mit einem Link zu den entsprechenden Planunterlagen. Benutzen Sie ggf. die Pfeiltasten im Dialogfeld. Mit einem Mausklick auf den Link öffnet sich ein PDF-Dokument.

Das gilt ebenso für den Flächennutzungsplan und Satzungen nach dem BauGB.

Die Pläne können auf Anfrage gerne auch per E-Mail versendet werden.

Für evtl. Rückfragen setzen Sie sich bitte mit dem Amt Viöl, Tel.: 04843/2090-0 oder 04843/2090-16, in Verbindung.